

# Préservons la nature



Les 10 attitudes à adopter pour préserver la Nature :

- 1 • Respecter le tracé des sentiers, ne pas utiliser de raccourci afin de limiter le piétinement et l'érosion.
- 2 • Penser aux autres, à la sérénité de la nature. D'autres randonneurs fréquentent les sentiers.
- 3 • Apprendre à connaître la faune et la flore pour comprendre pourquoi il convient de les préserver.
- 4 • Ne laisser aucune trace de passage. Emporter ses déchets jusqu'à la prochaine poubelle.
- 5 • Ne pas faire de feu.
- 6 • Ne pas dégrader les cultures et les plantations. Ne pas déranger les animaux domestiques ou les troupeaux. Ne jamais oublier de refermer clôtures et barrières après les avoir ouvertes pour passer.
- 7 • Ne surtout pas tenter de caresser ou nourrir un patou, un mouton, ou un agneau, le chien interpréterait cela comme une agression
- 8 • Tenir les chiens en laisse.
- 9 • Ne pas consommer l'eau des ruisseaux. Sa limpidité apparente ne signifie pas qu'elle soit potable.
- 10 • En période de chasse : se renseigner auprès des communes.



Fontaine à Coulonges-les-Hérolles - Béatrice Guyonnet

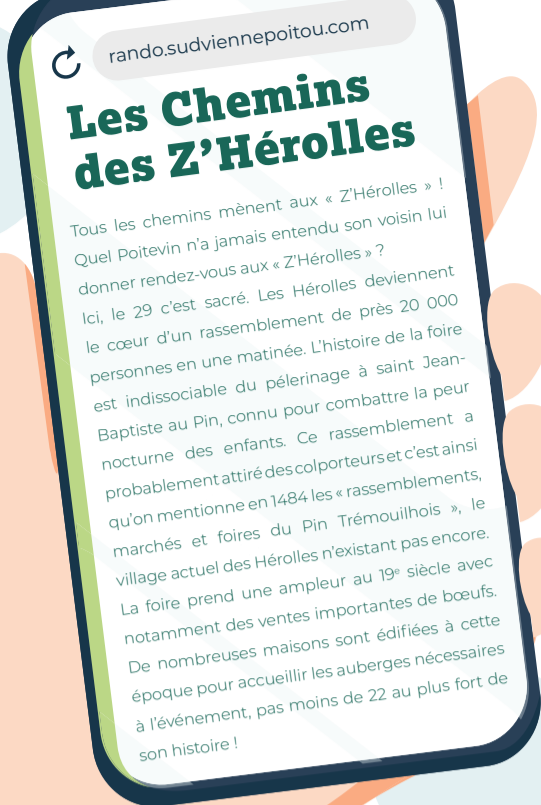


## Comment se protéger des tiques ?

- 1 • Porter une tenue adaptée : vêtements couvrants, chaussures fermées et casquette ou chapeau.
- 2 • Utiliser un répulsif.
- 3 • Être vigilant et s'inspecter régulièrement.
- 4 • En cas de piqûre : retirer la tique immédiatement en utilisant un tire-tique.
- 5 • N'appliquer aucun produit sur la tique avant son retrait.
- 6 • Désinfecter la zone de la piqûre, une fois la tique retirée.
- 7 • Vérifier que d'autres tiques ne soient pas implantées.



Foire des Hérolles - Coulonges-les-Hérolles © Momentum Productions Mickael PLANES



## Les Chemins des Z'Hérolles

Tous les chemins mènent aux « Z'Hérolles » ! Quel Poitevin n'a jamais entendu son voisin lui donner rendez-vous aux « Z'Hérolles » ? Ici, le 29 c'est sacré. Les Hérolles deviennent le cœur d'un rassemblement de près de 20 000 personnes en une matinée. L'histoire de la foire est indissociable du pèlerinage à saint Jean-Baptiste au Pin, connu pour combattre la peur nocturne des enfants. Ce rassemblement a probablement attiré des colporteurs et c'est ainsi qu'on mentionne en 1484 les « rassemblements, marchés et foires du Pin Trémouillois », le village actuel des Hérolles n'existant pas encore. La foire prend une ampleur au 19<sup>e</sup> siècle avec notamment des ventes importantes de bœufs. De nombreuses maisons sont édifiées à cette époque pour accueillir les auberges nécessaires à l'événement, pas moins de 22 au plus fort de son histoire !

Située au carrefour de trois anciennes régions (le Berry, le Poitou et le Limousin), Coulonges-les-Hérolles est la commune la plus à l'est de la Vienne. Cette position frontalière est certainement pour beaucoup dans le développement de la foire.

Sur ce sentier les paysages de bocage sont encore bien présents. Ce réseau de haies structurées par l'homme est lié à l'élevage. Il abrite une faune remarquable : les Pies-grièches, les Hérons garde-bœuf, la Cigogne noire... mais aussi le discret chat forestier. Au Moyen Âge, les bourgs se développent autour des églises paroissiales. L'église Notre-Dame à Thollet conserve encore des peintures murales ; l'église Saint-Pierre-et-Saint-Paul de Coulonges abrite des statues des 16<sup>e</sup> et 17<sup>e</sup> s. De nombreux pèlerinages locaux, ou « voyages », se pratiquaient ici et ont laissé des patrimoines jalonnant ce sentier : croix, chapelles, fontaines votives, statues. Le plus important reste celui à saint Jean-Baptiste au Pin. On invoquait aussi saint Pierre à Coulonges pour protéger le bétail et à Fontmorond (Liglet), saint Antoine était prié par les bergers pour protéger les moutons.

Les bourgs, hameaux et simples lieux-dits, témoignent d'un bâti traditionnel berrichon avec les toitures à fortes pentes couvertes de tuiles plates et parfois ornées de beaux épis de faitage en terre cuite. Des tuileries briqueteries, à Tilly notamment, fournissaient les chantiers du secteur. Les châteaux et belles demeures rappellent les anciens fiefs et marquent les paysages : château de la Brosse, château du Pin, logis prieural de Fontmorond, le Bagneau. La Benaize et les ruisseaux du secteur étaient souvent traversés à gué ou par des pierris et les eaux vives alimentaient les roues des moulins. Ces vallées bucoliques offrent de nombreuses possibilités d'observer la faune et la flore sauvage.

## Préparer sa randonnée



- 1 • Ne jamais se surestimer et donc choisir une randonnée adaptée à ses capacités physiques.
- 2 • Partir accompagné, si possible. C'est plus convivial et plus sûr.
- 3 • Si vous partez seul, informer un proche de votre itinéraire et de votre horaire de retour approximatif.
- 4 • Bien préparer sa randonnée en étudiant le parcours sur une carte avant le départ.
- 5 • Savoir renoncer à sa randonnée si les prévisions météorologiques sont défavorables.
- 6 • Bien s'alimenter avant et pendant la randonnée pour éviter les coups de pompe.
- 7 • Bien s'hydrater. Boire de l'eau est indispensable au cours d'une randonnée pour éviter la déshydratation.
- 8 • S'équiper de bonnes chaussures et éventuellement d'un bâton de marche.
- 9 • Bien préparer son sac à dos pour se protéger du vent, de la pluie et du soleil : vêtements de rechange, coupe-vent, casquette, lunettes de soleil, crème solaire, des papiers d'identité...
- 10 • Se munir d'une trousse de premiers secours avec ses médicaments personnels mais aussi : une paire de petits ciseaux, une pince à épiler, des gants fins, du sparadrap, du désinfectant, du collyre, un tire-tique...

Photo de couverture : Thollet (Aurélien Bourcier) - Réalisation : Sud Vienne Poitou - Préparation : La Boucaille

© 2024 - Série Bleue n° 20275B - Autorisation N° 222/10

TOURISME  
VILLE DE  
SUD VIENNE  
POITOU  
VILLE  
Gartempe  
Vienne

Office de Tourisme  
Sud Vienne Poitou  
2 place du Marché Leclerc  
86500 Montmorillon  
05 49 91 11 96  
accueil@sudviennepoitou.com  
www.sudviennepoitou.com

@SudViennePoitou

Vous pouvez déposer un avis sur votre parcours directement sur l'Appli Rando en **rando.sudviennepoitou.com** et sur l'Appli Rando en **APPLICATION RANDO**

Retrouvez les sentiers de randonnée du Sud Vienne Poitou

LES NUMÉROS D'URGENCE

- 15 - SAMU
- 17 - POLICE SECOURS
- 18 - POMPIERS

2 place du Marché Leclerc  
86500 Montmorillon

1 place d'Armes  
86150 L'Isle-Jourdain

20 place de la libération  
86310 Saint-Savin

Retrouvez-nous au sein de nos points d'accueil...

SUD VIENNE POITOU

2 place du Marché Leclerc  
86500 Montmorillon

1 place d'Armes  
86150 L'Isle-Jourdain

20 place de la libération  
86310 Saint-Savin

SUD VIENNE POITOU

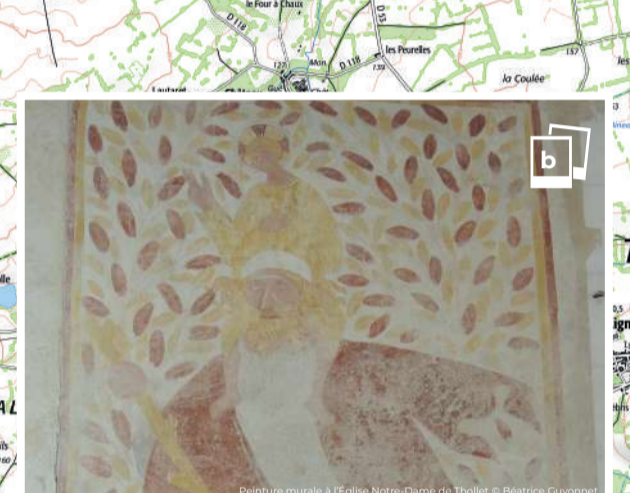
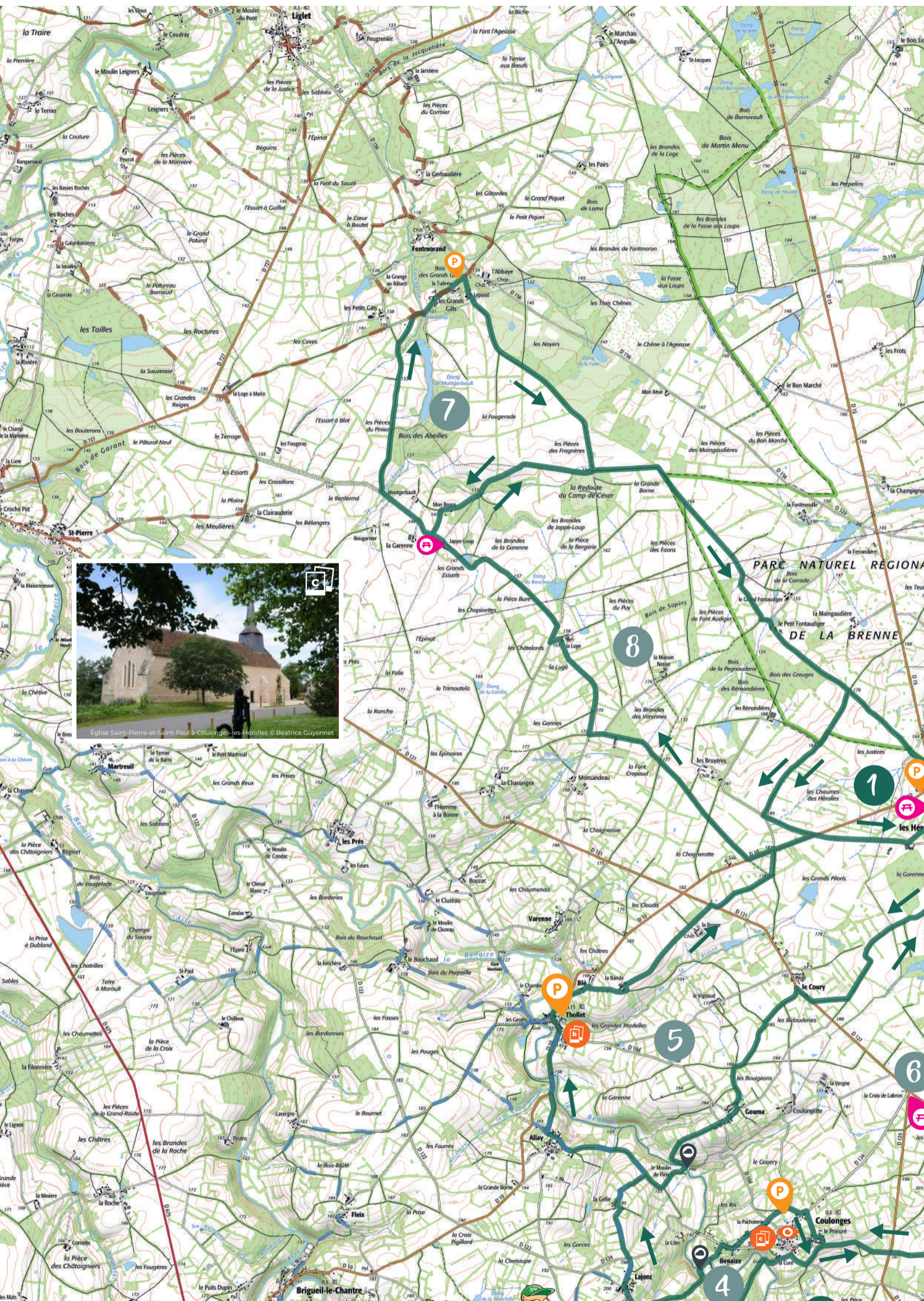
Sentier

Les Chemins des Z'Hérolles

Destination  
Sud Vienne Poitou

Coulonges-les-Hérolles, Brigueil-le-Chantre, Liglet, Thollet, La Trimouille

Coulonges-les-Hérolles, Brigueil-le-Chantre, Liglet, Thollet, La Trimouille



Boucles

- 1 5 km
- 2 10 km
- 3 10 km
- 4 5 km
- 5 14,6 km
- 6 18 km
- 7 7,6 km  
Chemin d'interprétation
- 8 13 km  
Chemin d'interprétation

- Connexion Sentier de la Haute-Vienne
- Connexion Sentier de l'Indre
- Sens de la boucle
- Sentier « Par les Patureaux »
- Sentier « La Font De La Fiolle »
- Pierré (Attention traversé de la Bezaize impossible en période de hautes eaux)
- Localisation de la photo
- Stationnement
- Point de vue
- Aire de pique-nique

● Boucles disponibles sur l'application  
Rando en Sud Vienne Poitou ou le site rando.sudviennepoitou.com

